

PORFIX

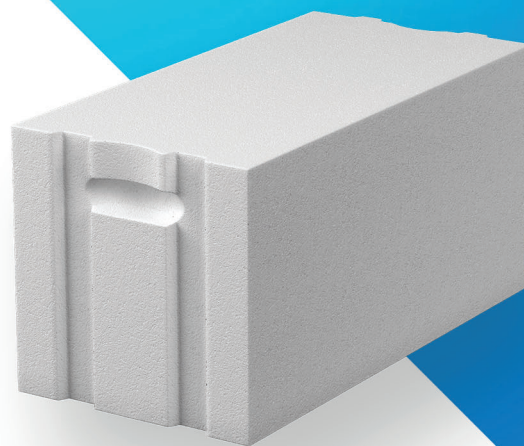
CENÍK 2023

PLATNÝ OD 1. 1. 2023



KOMPLEXNÍ STAVEBNÍ SYSTÉM **PORFIX**

MĚNÍME SNY VE SKUTEČNOST



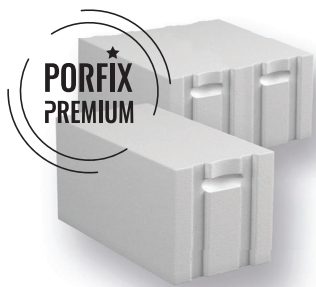
na stavbu domu a jeho rekonstrukci

PORFIX je komplexní stavební systém pro hrubou stavbu, který zahrnuje tvárnice v pěti pevnostně-objemových třídách, stropní systém, zdicí maltu (lepidlo) a doplňkový materiál. Variabilní skladba těchto prvků se dokáže přizpůsobit i těm nejneobvyklejším požadavkům a konstrukčním detailům. Stačí Váš nápad a všechno ostatní jde rychle a snadno. PORFIX představuje vyvážený produkt za rozumnou cenu, který vyhovuje řadě Vašich rozhodovacích kritérií.



WWW.PORFIX.CZ | BEZPLATNÁ INFOLINKA: +420 800 900 366 | @PORFIXCZSK |   

2724/2020



01 TVÁRNICE PORFIX PREMIUM P2-400

hladké*(HL), s perem, drážkou a kapsou (PDK) | **výborné tepelně-izolační vlastnosti**

$\lambda_{10 \text{ DRY}} = 0,085 \text{ W/mK}$

| Rozměr | Součinitel prostupu tepla | Tepelný odpor | Spotřeba | | Expediční hmotnost | Hmotnost | Obsah palety | | Cena (bez DPH) | | |
|-----------------------------------|---------------------------|---------------|----------|---------|--------------------|----------|--------------|----|----------------|----------|---------|
| d x v x š [mm] | U [W/m²K] | R [m².K / W] | ks / m³ | ks / m² | ø kg / pal | kg / ks | m³ | ks | Kč / m³ | Kč / m² | Kč / ks |
| Tvárnice PORFIX P2-400 PDK | | | | | | | | | | | |
| 500 x 250 x 300 | 0,270 | 3,53 | 26,7 | 8 | 900 | 22,0 | 1,5 | 40 | 5 146,67 | 1 544,00 | 193,00 |
| 500 x 250 x 375 | 0,218 | 4,41 | 21,3 | 8 | 900 | 27,5 | 1,5 | 32 | 5 098,67 | 1 912,00 | 239,00 |
| 500 x 250 x 500 | 0,165 | 5,88 | 16,0 | 8 | 900 | 36,7 | 1,5 | 24 | 4 912,00 | 2 456,00 | 307,00 |

Ucelená dodávka pouze sortimentu P2-400 = 26 palet / 22 palet auto s hydraulickou rukou.
*Tvárnice v provedení hladké jsou pouze na objednávku a lze je vyrobit jen v šířce 300 a 375mm, dodací doba do 14 dní.

02 TVÁRNICE PORFIX P2-440

hladké* (HL), s perem, drážkou a kapsou (PDK)

$\lambda_{10 \text{ DRY}} = 0,098 \text{ W/mK}$

| Rozměr | Součinitel prostupu tepla | Tepelný odpor | Spotřeba | | Expediční hmotnost | Hmotnost | Obsah palety | | Cena (bez DPH) | | |
|-----------------|---------------------------|---------------|----------|---------|--------------------|----------|--------------|----|----------------|----------|---------|
| d x v x š [mm] | U [W/m²K] | R [m².K / W] | ks / m³ | ks / m² | ø kg / pal | kg / ks | m³ | ks | Kč / m³ | Kč / m² | Kč / ks |
| 500 x 250 x 250 | 0,368 | 2,55 | 32,0 | 8 | 980 | 20,0 | 1,5 | 48 | 4 224,00 | 1 056,00 | 132,00 |
| 500 x 250 x 300 | 0,310 | 3,06 | 26,7 | 8 | 980 | 24,0 | 1,5 | 40 | 4 533,33 | 1 360,00 | 170,00 |
| 500 x 250 x 375 | 0,250 | 3,83 | 21,3 | 8 | 980 | 30,0 | 1,5 | 32 | 4 373,33 | 1 640,00 | 205,00 |

Ucelená dodávka pouze sortimentu P2-440 = 24 palet / 22 palet auto s hydraulickou rukou.
*Tvárnice v provedení hladké je pouze na objednávku, dodací doba do 14 dní.

03 TVÁRNICE PORFIX P4-600

hladké* (HL), s perem, drážkou a kapsou (PDK)

Pevnost 4 Mpa

| Rozměr | Součinitel prostupu tepla | Tepelný odpor | Spotřeba | | Expediční hmotnost | Hmotnost | Obsah palety | | Cena (bez DPH) | | |
|-----------------|---------------------------|---------------|----------|---------|--------------------|----------|--------------|----|----------------|----------|---------|
| d x v x š [mm] | U [W/m²K] | R [m².K / W] | ks / m³ | ks / m² | ø kg / pal | kg / ks | m³ | ks | Kč / m³ | Kč / m² | Kč / ks |
| 500 x 250 x 250 | 0,544 | 1,67 | 32,0 | 8 | 1 295 | 26,6 | 1,5 | 48 | 5 376,00 | 1 344,00 | 168,00 |
| 500 x 250 x 300 | 0,461 | 2,00 | 26,7 | 8 | 1 295 | 31,9 | 1,5 | 40 | 5 306,67 | 1 592,00 | 199,00 |
| 500 x 250 x 375 | 0,375 | 2,50 | 21,3 | 8 | 1 295 | 39,8 | 1,5 | 32 | 5 205,33 | 1 952,00 | 244,00 |

Ucelená dodávka pouze sortimentu P4-600 = 18 palet / 18 palet auto s hydraulickou rukou.
*Tvárnice v provedení hladké jsou pouze na objednávku, dodací doba do 14 dní.

04 TVÁRNICE PORFIX P6-650

hladké* (HL), s perem, drážkou a kapsou (PDK)

Pevnost 6 Mpa

| Rozměr | Součinitel prostupu tepla | Tepelný odpor | Spotřeba | | Expediční hmotnost | Hmotnost | Obsah palety | | Cena (bez DPH) | | |
|-------------------|---------------------------|---------------|----------|---------|--------------------|----------|--------------|----|----------------|----------|---------|
| d x v x š [mm] | U [W/m²K] | R [m².K / W] | ks / m³ | ks / m² | ø kg / pal | kg / ks | m³ | ks | Kč / m³ | Kč / m² | Kč / ks |
| 500 x 250 x 250 | 0,577 | 1,56 | 32,0 | 8 | 1 430 | 29,4 | 1,5 | 48 | 6 816,00 | 1 704,00 | 213,00 |
| 500 x 250 x 300 | 0,489 | 1,88 | 26,7 | 8 | 1 430 | 35,3 | 1,5 | 40 | 6 720,00 | 2 016,00 | 252,00 |
| 500 x 250 x 375** | 0,398 | 2,34 | 21,3 | 8 | 1 430 | 44,1 | 1,5 | 32 | 6 634,67 | 2 488,00 | 311,00 |

Ucelená dodávka pouze sortimentu P6-650 = 16 palet / 16 palet auto s hydraulickou rukou.
*Tvárnice v provedení hladké jsou pouze na objednávku, dodací doba do 14 dní.
** Rozměr tl. 375 mm není skladem, pouze na objednávku, dodací doba do 14 dní.

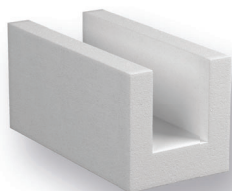
05 PŘÍČKOVKY PORFIX HLADKÉ P2-500, P4-600, P6-650

| Rozměr | Spotřeba | | Expediční hmotnost | Hmotnost | Obsah palety | | Cena (bez DPH) | | |
|--------------------------------|----------|---------|--------------------|----------|--------------|-----|----------------|----------|---------|
| d x v x š [mm] | ks / m³ | ks / m² | ø kg / pal | kg / ks | m³ | ks | Kč / m³ | Kč / m² | Kč / ks |
| Příčkovky PORFIX P2-500 | | | | | | | | | |
| 500 x 250 x 50 | 160,0 | 8 | 1 085 | 4,4 | 1,5 | 240 | 5 920,00 | 296,00 | 37,00 |
| 500 x 250 x 75 | 106,7 | 8 | 1 085 | 6,7 | 1,5 | 160 | 5 226,67 | 392,00 | 49,00 |
| 500 x 250 x 100 | 80,0 | 8 | 1 085 | 8,9 | 1,5 | 120 | 4 800,00 | 480,00 | 60,00 |
| 500 x 250 x 125 | 64,0 | 8 | 1 085 | 11,1 | 1,5 | 96 | 5 120,00 | 640,00 | 80,00 |
| 500 x 250 x 150 | 53,3 | 8 | 1 085 | 13,3 | 1,5 | 80 | 4 960,00 | 744,00 | 93,00 |
| 500 x 250 x 200 | 40,0 | 8 | 1 085 | 17,8 | 1,5 | 60 | 4 240,00 | 848,00 | 106,00 |
| Příčkovky PORFIX P4-600 | | | | | | | | | |
| 500 x 250 x 200 | 40,0 | 8 | 1 295 | 21,3 | 1,5 | 60 | 5 480,00 | 1 096,00 | 137,00 |
| Příčkovky PORFIX P6-650 | | | | | | | | | |
| 500 x 250 x 200 | 40,0 | 8 | 1 430 | 23,5 | 1,5 | 60 | 6 520,00 | 1 304,00 | 163,00 |

Ucelená dodávka pouze sortimentu příček P2-500 = 22 palet / 22 palet auto s hydraulickou rukou.
Ucelená dodávka pouze sortimentu příček P4-600 = 18 palet / 18 palet auto s hydraulickou rukou.
Ucelená dodávka pouze sortimentu příček P6-650 = 16 palet / 16 palet auto s hydraulickou rukou.

POZNÁMKA: U všech produktů je fakturační jednotka ks. Příčkovky i tvárnice PORFIX jsou balené do modré fólie a ukládají se na palety s označením POR o rozměru 1000 x 1000 mm.

06 U-PROFILY PORFIX

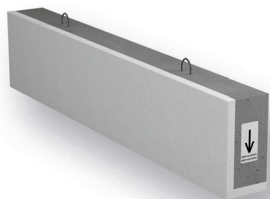


| Rozměr | Šířka otvoru | Výška otvoru | Expediční hmotnost | Hmotnost | Obsah palety | | Cena (bez DPH) |
|-----------------|--------------|--------------|--------------------|----------|--------------|----|----------------|
| d x v x š [mm] | mm | mm | kg / ks | kg / ks | ks | bm | Kč / ks |
| 500 x 250 x 200 | 100 | 175 | 350 | 11,2 | 30 | 15 | 187 |
| 500 x 250 x 250 | 140 | 175 | 302 | 11,9 | 24 | 12 | 228 |
| 500 x 250 x 300 | 190 | 175 | 256 | 13,4 | 18 | 9 | 261 |
| 500 x 250 x 375 | 215 | 175 | 341 | 18,1 | 18 | 9 | 294 |

POZNÁMKA: U-profil lze použít na věnec a nosný překlad. Více informací naleznete v TECHNICKÝCH LISTECH. Fakturační jednotka je kus. Produkty jsou baleny do modré fólie a ukládají se na palety s označením POR o rozměru 1 000 x 920 mm, 1 000 x 1 020 mm, 1 000 x 1 145 mm.

Prodej a objednání je možné pouze po ucelených paletách.

07 NP - NOSNÉ PŘEKLADY PORFIX

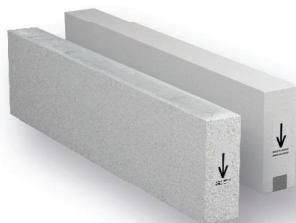


| Rozměr | Uložení | Maximální světlost otvoru | Obsah palety | Expediční hmotnost | Lineární návrhové zatížení fd | Cena (bez DPH) |
|-------------------|---------|---------------------------|--------------|--------------------|-------------------------------|----------------|
| d x v x š [mm] | mm | mm | ks / pal | kg / ks | kN/m | Kč / ks |
| 1 200 x 250 x 100 | 300 | 600 | 6 | 55,7 | 39,41 | 825 |
| 1 200 x 250 x 125 | 300 | 600 | 6 | 71,2 | 39,41 | 937 |
| 1 500 x 250 x 100 | 300 | 900 | 6 | 69,2 | 36,53 | 997 |
| 1 500 x 250 x 125 | 300 | 900 | 6 | 89,0 | 37,49 | 1 109 |
| 1 800 x 250 x 100 | 300 | 1 200 | 6 | 83,0 | 37,49 | 1 229 |
| 1 800 x 250 x 125 | 300 | 1 200 | 6 | 106,7 | 38,45 | 1 379 |
| 2 100 x 250 x 100 | 300 | 1 500 | 6 | 96,8 | 35,57 | 1 453 |
| 2 100 x 250 x 125 | 300 | 1 500 | 6 | 125,0 | 37,49 | 1 610 |
| 2 400 x 250 x 100 | 300 | 1 800 | 6 | 110,6 | 33,65 | 1 768 |
| 2 400 x 250 x 125 | 300 | 1 800 | 6 | 142,3 | 35,57 | 1 941 |
| 2 700 x 250 x 100 | 300 | 2 100 | 6 | 124,5 | 25,01 | 1 986 |
| 2 700 x 250 x 125 | 300 | 2 100 | 6 | 160,3 | 26,93 | 2 173 |

POZNÁMKA: Fakturační jednotka je kus. V ceně je zahrnuta výdřeva pod překlady a páskování překladů.

Platnost cen uvedených u nosných překladů je třeba ověřit na www.porfix.cz v on-line ceníku, kde jsou ceny aktualizované dle vývoje vstupních cen železa.

08 NENOSNÉ PŘEKLADY PORFIX



| Rozměr | Uložení | Maximální světlost otvoru | Obsah palety | Expediční hmotnost | Cena (bez DPH) |
|-------------------|---------|---------------------------|--------------|--------------------|----------------|
| d x v x š [mm] | mm | mm | ks / pal | kg / ks | Kč / ks |
| 1 000 x 250 x 75 | 100 | 800 | 60 | 13,0 | 446 |
| 1 000 x 250 x 100 | 150 | 700 | 50 | 17,1 | 460 |
| 1 000 x 250 x 125 | 150 | 700 | 40 | 21,1 | 519 |
| 1 000 x 250 x 150 | 150 | 700 | 30 | 25,2 | 650 |
| 1 250 x 250 x 100 | 150 | 950 | 50 | 21,1 | 562 |
| 1 250 x 250 x 125 | 150 | 950 | 40 | 26,2 | 658 |
| 1 250 x 250 x 150 | 150 | 950 | 30 | 31,3 | 804 |
| 1 500 x 250 x 100 | 150 | 1 200 | 50 | 25,2 | 664 |
| 1 500 x 250 x 125 | 150 | 1 200 | 40 | 31,3 | 774 |
| 1 500 x 250 x 150 | 150 | 1 200 | 30 | 37,4 | 1 023 |
| 2 000 x 250 x 100 | 100 | 1 800 | 50 | 42,8 | 913 |
| 2 000 x 250 x 125 | 100 | 1 800 | 40 | 45,6 | 1 081 |
| 2 000 x 250 x 150 | 150 | 1 700 | 30 | 53,0 | 1 286 |
| 2 500 x 250 x 100 | 100 | 2 300 | 50 | 53,5 | 1 110 |
| 2 500 x 250 x 125 | 100 | 2 300 | 40 | 57,0 | 1 308 |
| 2 500 x 250 x 150 | 150 | 2 200 | 30 | 66,3 | 1 659 |

POZNÁMKA: Fakturační jednotka je kus. V ceně je zahrnuta výdřeva pod překlady a páskování překladů.

09 STROPNÍ VLOŽKA PORFIX



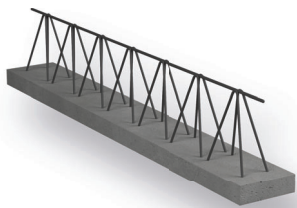
| Rozměr | Orientační spotřeba | Obsah palety | Expediční hmotnost | Hmotnost | Cena (bez DPH) |
|-----------------|----------------------------|--------------|--------------------|----------|----------------|
| d x v x š [mm] | ks / m ² stropu | ks | ø kg / pal | kg / ks | Kč / ks |
| 500 x 200 x 250 | 6,67 | 64 | 1080 | 16,6 | 119 |

POZNÁMKA: Fakturační jednotka je kus. Produkty jsou baleny do modré fólie a ukládají se na palety s označením POR o rozměru 1 000 x 1 000 mm.

Prodej a objednání je možné pouze po ucelených paletách.

10 STROPNÍ NOSNÍKY PORFIX

typ „A“ - obytné prostory do 2,0 kN / m²



| Délka | Minimální uložení - přímo na zdivo / bez ztužujícího věnce | | Maximální světlost otvoru | Expediční hmotnost | Cena (bez DPH) |
|-------|--|------|---------------------------|--------------------|----------------|
| | mm | mm | | | |
| 800 | 150 | 500 | 16 | 360 | |
| 1000 | 150 | 700 | 20 | 466 | |
| 1200 | 150 | 900 | 24 | 550 | |
| 1400 | 150 | 1100 | 28 | 641 | |
| 1600 | 150 | 1300 | 32 | 733 | |
| 1800 | 150 | 1500 | 36 | 817 | |
| 2000 | 150 | 1700 | 40 | 910 | |
| 2200 | 150 | 1900 | 44 | 1008 | |
| 2400 | 150 | 2100 | 48 | 1100 | |
| 2600 | 150 | 2300 | 52 | 1168 | |
| 2800 | 150 | 2500 | 56 | 1276 | |
| 3000 | 150 | 2700 | 60 | 1367 | |
| 3200 | 150 | 2900 | 64 | 1467 | |
| 3400 | 150 | 3100 | 68 | 1551 | |
| 3600 | 150 | 3300 | 72 | 1635 | |
| 3800 | 150 | 3500 | 76 | 1748 | |
| 4000 | 150 | 3700 | 80 | 1818 | |
| 4200 | 150 | 3900 | 84 | 1910 | |
| 4400 | 150 | 4100 | 88 | 2063 | |
| 4600 | 150 | 4300 | 92 | 2162 | |
| 4800 | 150 | 4500 | 96 | 2246 | |
| 5000 | 150 | 4700 | 100 | 2329 | |
| 5200 | 150 | 4900 | 104 | 2444 | |
| 5400 | 150 | 5100 | 108 | 2559 | |
| 5600 | 150 | 5300 | 112 | 2665 | |
| 5800 | 150 | 5500 | 116 | 2765 | |
| 6000 | 150 | 5700 | 120 | 2919 | |
| 6200 | 150 | 5900 | 124 | 3231 | |
| 6400 | 150 | 6100 | 128 | 3551 | |
| 6600 | 150 | 6300 | 132 | 3704 | |
| 6800 | 150 | 6500 | 136 | 3872 | |
| 7000 | 150 | 6700 | 140 | 4010 | |
| 7200 | 150 | 6900 | 144 | 4171 | |
| 7400 | 150 | 7100 | 148 | 4331 | |
| 7600 | 150 | 7300 | 152 | 4483 | |
| 7800 | 150 | 7500 | 156 | 4643 | |
| 8000 | 150 | 7700 | 160 | 4797 | |

POZNÁMKA: Fakturační jednotka je kus. Stropní konstrukce podléhá statickému posouzení. Společnost PORFIX CZ a.s. nepřebírá odpovědnost za možné škody vzniklé neodbornou manipulací. Platnost cen uvedených u stropních nosníků je třeba ověřit na www.porfix.cz v on-line ceníku, kde jsou ceny aktualizované dle vývoje vstupních cen železa.

MALTOVINY PORFIX

| Název | Počet pytlů na paletě | | Hmotnost | | Cena (bez DPH) | |
|-----------------|-----------------------|------------|-------------|------------|----------------|--|
| | ks | kg / pytel | kg / paleta | Kč / pytel | Kč / kg | |
| Lepidlo | 36 | 20 | 720 | 220 | 11,00 | |
| Zakládací malta | 36 | 20 | 720 | 210 | 10,50 | |

POZNÁMKA: Fakturační jednotka je kg. Prodej a objednání je možné pouze po ucelených paletách. Produkty jsou dodávány na paletách EUR, které jsou zahrnuty v ceně materiálu. Palety EUR zpětně nevypůjčujeme.

ZDÍČÍ NEREZOVÁ SPOJKA PORFIX

| Název | Počet ks v balení | Rozměr | Cena (bez DPH) | |
|-----------------------|-------------------|----------------|----------------|---------|
| | ks | | Kč / bal | Kč / ks |
| Zdíčí nerezová spojka | 25 | 300 x 30 x 0,7 | 925 | 37,00 |

POZNÁMKA: Fakturační jednotka je kus. Prodej pouze po uceleném balení (25 kusů).

SADA NÁŘADÍ

Pro zdění s materiálem PORFIX doporučujeme používat originální nářadí PORFIX. Sada obsahuje zednickou lžici, vědro na lepidlo, ozubenou zednickou lžici s ozubením na nanášení lepidla, gumovou palici, drážkovač na elektroinstalaci, škrabák na nerovnosti, zednický provázek pro přesné zdění.

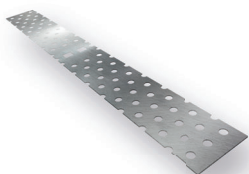
| Název | Cena (bez DPH) |
|-------------|----------------|
| | Kč / ks |
| Sada nářadí | 1070 |

Zednická lžice s ozubením - 150 mm, gumová palice, zednická lžice, drážkovač, škrabák na pórobeton, provázek 30 m, vědro 12 l

POZNÁMKA: Fakturační jednotka je ks.

PORFIX CZ a.s. - Bílý materiál PORFIX vyráběný na bázi křemičitého písku.

(Bílý pórobeton je obchodní označení a může mít různé odstíny bez toho, aby šlo o vadu.)



Novinka v sortimentu

ARMOVACÍ KOŠE PORFIX

Armovací koš je stavební prvek – výztuž, svými parametry určená do ztraceného bednění z U profilů. V součinnosti s betonovou zálivkou tvoří nosnou část monolitických prvků zhotovených na stavbě.

Prostorová kostra je navržena tak, aby v maximální míře bránila deformaci železobetonového prvku, a aby na sebe převzala maximum tahového napětí.

Jaké jsou jeho přednosti?

Jednoduchá a rychlá příprava a montáž armatury do překladů a věnců.

Samotný U-profil – minimalizuje tepelné mosty a vytváří stejnorodost povrchu, jednoduchou a rychlou přípravu ztraceného bednění mono-litických konstrukcí.

Na co se hodí?

Na zhotovení nosných překladů, průvlaků, ztužujících věnců či věnců pozednic stavby,

Co ještě potřebujete vědět?

Spolu s ostatními systémovými prvky zabezpečuje jednoduché a rychlé vytvoření monolitického prvku s požadovanými statickými a tepelněizolačními vlastnostmi svépomocí.

Armovací koše – AK (V) (P)

| Název | Rozměr (max) | Hmotnost | |
|------------------------------|-------------------|--------------|-------|
| | | kg/ks - sada | kg/m' |
| V- věncový; P- překladový | d × v × š [mm] | | |
| AK V 250 | 6 000 × 132 × 90 | 28,00 | 4,67 |
| AK V 300 | 6 000 × 132 × 140 | 28,50 | 4,75 |
| AK P 250 | 6 000 × 132 × 90 | 35,60 | 5,93 |
| AK P 300 | 6 000 × 132 × 140 | 36,40 | 6,07 |

Fakturační jednotka je sada.

Poznámka: sada obsahuje armovací koš 1 ks, příložky rovné 4 ks, distanční podložky 20 ks.

Skutečná hmotnost armovacích košů se může mírně lišit v závislosti od dodávky oceli.

Aktuální ceny armovacích košů najdete na webové stránce WWW.PORFIX.CZ →

KONTAKT NA OBCHODNÍ ZÁSTUPCE

- | | | | | | |
|---|--|---|--|----|--|
| 1 | Věra Miškovská +420 739 589 337 | 5 | Radek Černý +420 739 682 963 | 8 | Adam Vašíček +420 725 655 701 |
| 2 | Bohumil Voříšek +420 739 589 334 | 6 | Jaroslav Hejl +420 739 589 336 | 9 | Zdeněk Dolíhal +420 724 800 456 |
| 3 | Jiří Šloup +420 739 682 960 | 7 | Jan Gondáš +420 739 589 335 | 10 | Vladimír Jindřich +420 603 488 582 |
| 4 | Jana Zoulová +420 739 682 958 | | | | |



DODACÍ PODMÍNKY

Smluvní strany se dohodly, že kupující bude objednávat jen ucelené dodávky 26 palet výrobků pevnostní třídy P2-400, 24 palet výrobků pevnostní třídy P2-440, 22 palet pevnostní třídy P2-500, 18 palet výrobků pevnostní třídy P4-600, 16 palet výrobků pevnostní třídy P6-650, nebo kombinaci množství palet výrobků pevnostní třídy P2-400, P2-440, P2-500, P4-600 a P6-650, případně spolu s dalším doplňkovým sortimentem, kterým bude vozidlo s nosností 24 t nebo maximálním objemem 39 m³ vytiženo (při využití auta s hydraulickou rukou nesmí objednávka překročit 22 palet - 33 m³). Při nedodržení této podmínky je prodávající oprávněn fakturovat příplatek za dopravu dle ceníku příplatků za dopravu platného v čase doručení předmětné objednávky prodávajícímu.

V rámci jedné objednávky je možné objednat zboží pouze na jeden kamion. Objedávka je závazná a nelze provádět pozdější změny.

PODMÍNKY ZPĚTNÉHO VÝKUPU PALET S OZNAČENÍM POR

- Tyto Podmínky zpětného odkupu palet (dále jen „Podmínky“) stanoví to, jak jsou palety společností PORFIX CZ a.s., IČO 60108924, se sídlem Kladská 464, Poříčí, 541 03 Trutnov (dále jen „PORFIX“), uváděny do oběhu a následně zpětně vykupovány.
- PORFIX prodává paletované zboží na dřevěných paletách o rozměrech 1000x1000 mm, 1000x920 mm, 1000x1020 mm, 1000x1145 mm s označením POR (dále jen „palety“).
- Palety nejsou součástí zboží a fakturují se jako samostatná položka dle ceníku palet.
- Pro případ, že budou kupujícímu dodány poškozené palety, je povinen toto zadokumentovat a oznámit spol. PORFIX spolu s přesným vyznačením zjištěných vad do dodacího listu s podpisem dopravce, který zboží kupujícímu dovezl. K později uplatněným reklamacím se nepřihlíží.
- Palety jsou vykupovány do 12 měsíců od data expedice.
- Prodávající nevykupuje palety, které vykazují jednu nebo více z následujících vad:
 - Více než 2 poškozená prkna
 - 1 a více poškozených hranolů
 - Ve znečištěném stavu
- Palety, které spol. PORFIX z výše uvedených důvodů odmítne přijmout, uskladní po dobu 10 pracovních dní a vyzve kupujícího k jejich odvozu. Pokud si je kupující v uvedené lhůtě nevyzvedne, budou tyto palety spol. PORFIX zlikvidovány.
- Vyhodnocení poškození palet proběhne zpravidla do 10 pracovních dní od vykládky v Trutnově nebo Ostravě.
- Fakturační a výkupní cena palet se může lišit v závislosti od ceny dřeva na trhu v daném termínu.

Podmínky pro vlastní svoz palet – výkup v sídle spol. PORFIX:

- Ve smyslu platného ceníku výkupu palet jsou po vyhodnocení jejich stavu zaslány podklady pro fakturaci palet, které jsou v pořádku.
- Výkup palet probíhá ve výrobních závodech spol. PORFIX na adresách Kladská 464, Poříčí, 541 03 Trutnov a Třebovická 5543/36, Třebovice, 722 00 Ostrava v pracovní dny v době od 6:00 do 12:30 hodin.
- Pokud je vlastník použitých palet plátcem DPH, k uvedené ceně palety si zaúčtuje příslušnou DPH.

Podmínky pro svoz palet – zabezpečuje spedice spol. PORFIX:

- Ve smyslu platného ceníku výkupu palet jsou po vyhodnocení jejich stavu zaslány podklady pro fakturaci palet, které jsou v pořádku.
 - V případě objednávky odvozu minimálně 186 palet může být doprava zajištěna na náklady spol. PORFIX, v takovém případě PORFIX potvrdí množství odvážených palet (aby bylo co nejlépe naplněné vozidlo) a termín odvozu, který je kupující povinen dodržet a palety k odvozu připravit a naložit.
 - Palety se skládají do sebe (tzv. zámečkují...) do štosu po 31 ks.
 - Min. počet pro jedno sběrné místo je 186 ks palet. Je nutno uvést přesný počet.
 - Každý štos je označen názvem společnosti / zákazníka a musí být zajištěný páskou nebo smršťovací fólií.
 - Ke svozu je potřeba vyhotovit dodací list s razítkem společnosti / zákazníka, IČ, DIČ a kontaktními údaji (email, tel. číslo), který se předává řidiči.
 - Požadavek na svoz palet se zasílá na rachota@porfix.cz ve tvaru: Název společnosti, PSC, město, ulice, č.p., počet palet, tel. kontakt, zodpovědná osoba, případně poznámka (např. nakládky od 7:00 do 15:00 hod, nutné auto s vlekem, středa do 14 hod., jezd pro nákl. dopravu od nádraží...).
 - Konkrétní datum svozu je telefonicky upřesněno minimálně den předem.
 - Cílové místo svozu (Trutnov nebo Ostrava) určuje PORFIX.
 - PORFIX zabezpečí svoz palet do 30 pracovních dní od přijetí objednávky.
 - Pokud je vlastník použitých palet plátcem DPH, k uvedené ceně palety si zaúčtuje příslušnou DPH.
- Tyto podmínky platí s účinností od 1. 1. 2022.

PŘÍPLATKY ZA VYKLÁDKU (ceny bez DPH)

- Zdržení na vykládce (nad 90 min) za každých započatých 30 min 600 Kč
- Vykládka hydraulickou rukou (minimální počet - 10 palet) 4 000 Kč
- Překládka hydraulickou rukou z vleku na kamion (cena za jednu paletu) 150 Kč
- Storno poplatek HR 1 500 Kč
- Dvouvykládka 750 Kč

Tyto podmínky platí s účinností od 1. 3. 2022

Vydání: březen 2023. Ceník je platný do příštího vydání. Společnost PORFIX CZ a.s. nenesie zodpovědnost za tiskové chyby.

PORFIX CZ a.s.

Kladská 464, Poříčí
541 03 Trutnov
Česká republika

OBJEDNÁVKY A EXPEDICE

tel.: +420 499 859 512
fax: +420 499 841 260
e-mail: expedice@porfix.cz

SPEDICE

tel.: +420 499 859 503
fax: +420 499 841 260
e-mail: spedice@porfix.cz

ZÁVOD OSTRAVA: Třebovická 5543/36, 722 02 Ostrava - Třebovice
EXPEDICE A SPEDICE: tel: +420 596 911 912, e-mail: expediceostrava@porfix.cz