



CENÍK 2024
PLATNÝ OD 15. 3. 2024



KOMPLEXNÍ STAVEBNÍ SYSTÉM **PORFIX**

MĚNÍME SNY NA SKUTEČNOST

na stavbu domu a jeho rekonstrukci

PORFIX je komplexní stavební systém, který zahrnuje pórobetonové tvárnice ve čtyřech pevnostně-objemových třídách, příčkovky, U-profil, nosné a nenosné překlady, stropní systém, lepidlo a vápenopískové produkty. Variabilní skladba těchto prvků se dokáže přizpůsobit i těm nejneobvyklejším požadavkům a konstrukčním detailům. Stačí váš nápad a všechno ostatní jde rychle a snadno. PORFIX představuje vyvážený produkt za rozumnou cenu, který vyhovuje řadě vašich rozhodovacích kritérií.



WWW.PORFIX.CZ | BEZPLATNÁ INFOLINKA: 800 900 366 | @PORFIXCZSK |   

2912/2023

NOSNÉ ZDIVO



01 VÁPENOPÍSKOVÉ PRODUKTY PORFIX AKU P20/1,8

s perodrážkou (PD) a s perodrážkou a kapsou (PDK)

pevnost 20 MPa

Rozměr	Neprůzvučnost	Spotřeba		Expediční hmotnost	Hmotnost	Obsah palety		Cena (bez DPH)		
		ks / m ³	ks / m ²			m ³	ks	Kč / m ³	Kč / m ²	Kč / ks
d × v × š [mm]	R _v (dB)	ks / m ³	ks / m ²	ø kg / pal	kg / ks	m ³	ks	Kč / m ³	Kč / m ²	Kč / ks
248 × 249 × 175 - PD	52	92,54	16,19	1 317	18,0	0,77	72	6 570 Kč	1 149 Kč	71,00 Kč
248 × 249 × 199 - PDK	54	81,38	16,19	1 256	20,6	0,73	60	6 999 Kč	1 392 Kč	86,00 Kč
248 × 249 × 248 - PDK	56	65,30	16,19	1 321	27,1	0,73	48	7 052 Kč	1 749 Kč	108,00 Kč

POZNÁMKA: Ucelená dodávka sortimentu P20/1,8 = 18 palet / 18 palet auto s hydraulickou rukou.

Fakturační jednotka je kus. Výrobky PORFIX AKU jsou balené do bílé fólie a ukládají se na palety s označením POR o rozměru 1000 × 1000 mm.

02 PÓROBETONOVÉ TVÁRNICE PORFIX PREMIUM P2-400

s perodrážkou a kapsou (PDK)

$\lambda_{10 \text{ DRY}} = 0,085 \text{ W/(m.K)}$

Rozměr	Tepelný odpor v suchém stavu	Spotřeba		Expediční hmotnost	Hmotnost	Obsah palety		Cena (bez DPH)		
		ks / m ³	ks / m ²			m ³	ks	Kč / m ³	Kč / m ²	Kč / ks
d × v × š [mm]	R [m ² .K / W]	ks / m ³	ks / m ²	ø kg / pal	kg / ks	m ³	ks	Kč / m ³	Kč / m ²	Kč / ks
500 × 250 × 300	3,53	26,7	8	900	22,0	1,5	40	5 307 Kč	1 592 Kč	199,00 Kč
500 × 250 × 375	4,41	21,3	8	900	27,5	1,5	32	5 269 Kč	1 976 Kč	247,00 Kč
500 × 250 × 500	5,88	16,0	8	900	36,7	1,5	24	5 072 Kč	2 536 Kč	317,00 Kč

POZNÁMKA: Ucelená dodávka pouze sortimentu P2-400 = 26 palet / 22 palet auto s hydraulickou rukou.

Tvárnice v provedení hladké jsou pouze na objednávku a lze je vyrobit jen v šířce 300 a 375 mm, dodací lhůta do 21 dní.

03 PÓROBETONOVÉ TVÁRNICE PORFIX P2-440

s perodrážkou a kapsou (PDK), hladké (HL)

$\lambda_{10 \text{ DRY}} = 0,098 \text{ W/(m.K)}$

Rozměr	Tepelný odpor v suchém stavu	Spotřeba		Expediční hmotnost	Hmotnost	Obsah palety		Cena (bez DPH)		
		ks / m ³	ks / m ²			m ³	ks	Kč / m ³	Kč / m ²	Kč / ks
d × v × š [mm]	R [m ² .K / W]	ks / m ³	ks / m ²	ø kg / pal	kg / ks	m ³	ks	Kč / m ³	Kč / m ²	Kč / ks
500 × 250 × 250	2,55	32,0	8	980	20,0	1,5	48	4 352 Kč	1 088 Kč	136,00 Kč
500 × 250 × 300	3,06	26,7	8	980	24,0	1,5	40	4 693 Kč	1 408 Kč	176,00 Kč
500 × 250 × 375	3,83	21,3	8	980	30,0	1,5	32	4 523 Kč	1 696 Kč	212,00 Kč

POZNÁMKA: Ucelená dodávka pouze sortimentu P2-440 = 24 palet / 22 palet auto s hydraulickou rukou.

04 PÓROBETONOVÉ TVÁRNICE PORFIX P4-600

s perodrážkou a kapsou (PDK), hladké (HL)

pevnost 4 MPa

Rozměr	Tepelný odpor v suchém stavu	Spotřeba		Expediční hmotnost	Hmotnost	Obsah palety		Cena (bez DPH)		
		ks / m ³	ks / m ²			m ³	ks	Kč / m ³	Kč / m ²	Kč / ks
d × v × š [mm]	R [m ² .K / W]	ks / m ³	ks / m ²	ø kg / pal	kg / ks	m ³	ks	Kč / m ³	Kč / m ²	Kč / ks
500 × 250 × 250	1,67	32,0	8	1 295	26,6	1,5	48	5 568 Kč	1 392 Kč	174,00 Kč
500 × 250 × 300	2,00	26,7	8	1 295	31,9	1,5	40	5 467 Kč	1 640 Kč	205,00 Kč
500 × 250 × 375	2,50	21,3	8	1 295	39,8	1,5	32	5 376 Kč	2 016 Kč	252,00 Kč

POZNÁMKA: Ucelená dodávka pouze sortimentu P4-600 = 18 palet / 18 palet auto s hydraulickou rukou.

Tvárnice v provedení hladké jsou pouze na objednávku, dodací lhůta do 21 dní.

05 PÓROBETONOVÉ TVÁRNICE PORFIX P6-650

s perodrážkou a kapsou (PDK), hladké (HL)

pevnost 6 MPa

Rozměr	Tepelný odpor v suchém stavu	Spotřeba		Expediční hmotnost	Hmotnost	Obsah palety		Cena (bez DPH)		
		ks / m ³	ks / m ²			m ³	ks	Kč / m ³	Kč / m ²	Kč / ks
d × v × š [mm]	R [m ² .K / W]	ks / m ³	ks / m ²	ø kg / pal	kg / ks	m ³	ks	Kč / m ³	Kč / m ²	Kč / ks
500 × 250 × 250	1,56	32,0	8	1 430	29,4	1,5	48	7 040 Kč	1 760 Kč	220,00 Kč
500 × 250 × 300	1,88	26,7	8	1 430	35,3	1,5	40	6 933 Kč	2 080 Kč	260,00 Kč
* 500 × 250 × 375	2,34	21,3	8	1 430	44,1	1,5	32	6 848 Kč	2 568 Kč	321,00 Kč

POZNÁMKA: Ucelená dodávka pouze sortimentu P6-650 = 16 palet / 16 palet auto s hydraulickou rukou. Tvárnice v provedení hladké jsou pouze na objednávku, dodací lhůta do 21 dní. Rozměr tl. 375 mm není skladem, pouze na objednávku, dodací lhůta do 21 dní.



NENOSNÉ ZDIVO



06 VÁPENOPÍSKOVÉ PRODUKTY PORFIX AKU P20/1,8 s perodrážkou (PD)

pevnost 20 MPa

Rozměr	Neprůzvučnost	Spotřeba		Expediční hmotnost	Hmotnost	Obsah palety		Cena (bez DPH)		
		ks / m ³	ks / m ²			m ³	ks	Kč / m ³	Kč / m ²	Kč / ks
d × v × š [m]	R _w (dB)	ks / m ³	ks / m ²	ø kg / pal	kg / ks	m ³	ks	Kč / m ³	Kč / m ²	Kč / ks
248 × 249 × 125 - PD	48	129,55	16,19	1 205	12,3	0,74	96	6 996 Kč	874 Kč	54,00 Kč
248 × 249 × 150 - PD	51	107,96	16,19	1 296	15,2	0,77	84	6 909 Kč	1 036 Kč	64,00 Kč

POZNÁMKA: Ucelená dodávka sortimentu P20/1,8 = 18-19 palet / 18-19 palet auto s hydraulickou rukou.

Fakturační jednotka je kus. Výrobky PORFIX AKU jsou balené do bílé fólie a ukládají se na palety s označením POR o rozměru 1000 × 1000 mm.



07 PÓROBETONOVÉ PŘÍČKOVKY PORFIX P2-500, P4-600, P6-650 hladké (HL)

Rozměr	Spotřeba		Expediční hmotnost	Hmotnost	Obsah palety		Cena (bez DPH)		
	ks / m ³	ks / m ²			m ³	ks	Kč / m ³	Kč / m ²	Kč / ks
Příčkovky PORFIX P2-500									
500 × 250 × 50	160,0	8	1 085	4,4	1,5	240	6 240 Kč	312 Kč	39,00 Kč
500 × 250 × 75	106,7	8	1 085	6,7	1,5	160	5 440 Kč	408 Kč	51,00 Kč
500 × 250 × 100	80,0	8	1 085	8,9	1,5	120	4 960 Kč	496 Kč	62,00 Kč
500 × 250 × 125	64,0	8	1 085	11,1	1,5	96	5 312 Kč	664 Kč	83,00 Kč
500 × 250 × 150	53,3	8	1 085	13,3	1,5	80	5 120 Kč	768 Kč	96,00 Kč
500 × 250 × 200	40,0	8	1 085	17,8	1,5	60	4 400 Kč	880 Kč	110,00 Kč
Příčkovky PORFIX P4-600									
500 × 250 × 200	40,0	8	1 295	21,3	1,5	60	5 680 Kč	1 136 Kč	142,00 Kč
Příčkovky PORFIX P6-650									
500 × 250 × 200	40,0	8	1 430	23,5	1,5	60	6 720 Kč	1 344 Kč	168,00 Kč

POZNÁMKA: Ucelená dodávka pouze sortimentu příčekovek P2-500 = 22 palet / 22 palet auto s hydraulickou rukou.

Ucelená dodávka pouze sortimentu příčekovek P4-600 = 18 palet / 18 palet auto s hydraulickou rukou.

Ucelená dodávka pouze sortimentu příčekovek P6-650 = 16 palet / 16 palet auto s hydraulickou rukou.



VÝHODY VÁPENOPÍSKOVÝCH PRODUKTŮ

Vápenopískové produkty patří mezi materiály, které se díky své hustotě a použité směsi ve výrobě, vyznačují tvrdým a odolným povrchem podobnému betonu a zároveň i vysokou přesností.

HLAVNÍ VÝHODY

AKUSTICKÉ VLASTNOSTI

I při zachování nízké šířky stěny mají výborné hodnoty zvukové neprůzvučnosti, což umožňuje hluk z okolí účinně odizolovat.

Použití / uplatnění:

BYTOVÉ DOMY, RODINNÉ DOMY – mezibytové stěny

HOTELY – mezi ubytovacími jednotkami

ADMINISTRATIVNÍ BUDOVY – kanceláře s vyššími akustickými požadavky

BUDOVY S VYŠŠÍMI AKUSTICKÝMI POŽADAVKAMI – nemocnice

STATICKÉ VLASTNOSTI

Výrobky PORFIX AKU mají stejnorodou strukturu, přesný tvar, rozměry a rovné hrany, jsou nadstandardně pevné [P20] a proto jsou vhodné i pro vícepatrové budovy. Únosnost zdiva umožňuje navrhování stěh při srovnání s jiným zdivem. V určitých typech konstrukcí může nahradit i železobeton, odpadá technologická přestávka při monolitu nebo nutnost těžké techniky a drahé dopravy u prefabrikovaných konstrukcí.

ÚSPORA ÚŽITKOVÉ PLOCHY

Vzhledem k vysoké pevnosti prvků lze navrhovat subtilnější konstrukce, tím se při zachování původního půdorysu zmenšuje zastavěná plocha (stěn) v porovnání s jinými materiály a zvětšuje se užitná plocha objektu. Samozřejmě menší objem zdiva se promítne i do výsledné ceny zdiva.



U-PROFILY A PŘEKLADY

08 PÓROBETONOVÉ U-PROFILY PORFIX



Rozměr	Šířka otvoru	Výška otvoru	Expediční hmotnost	Hmotnost	Obsah palety		Cena (bez DPH)
d × v × š [mm]	mm	mm	ø kg / pal	kg / ks	ks	bm	Kč / ks
500 × 250 × 200	100	175	350	11,2	30	15	187
500 × 250 × 250	140	175	302	11,9	24	12	228
500 × 250 × 300	190	175	256	13,4	18	9	261
500 × 250 × 375	215	175	341	18,1	18	9	294

POZNÁMKA: U-profil lze za určitých podmínek použít na zhotovení nosného překladu. Více informací naleznete v TECHNICKÝCH LISTECH. Fakturační jednotka je kus. Produkty jsou baleny do modré fólie a ukládají se na palety s označením POR o rozměru 1 000 × 920 mm, 1 000 × 1 020 mm, 1 000 × 1 145 mm. **Nově: Prodej a objednání je možné po neucelených paletách.**

09 NOSNÉ PŘEKLADY PORFIX



Rozměr	Uložení		Maximální světlost otvoru		Expediční hmotnost	F _{gd} návrhová hodnota svíslého rovnoměrného zatížení bez hmotnosti překladu při uložení 200 mm	Cena (bez DPH)
	Pórobeton	Vápenopísek	Pórobeton	Vápenopísek			
d × v × š [mm]	mm	mm	mm	mm	kg / ks	kN/m	Kč / ks
1 200 × 250 × 75	300	200	600	800	52,1	42,49	725
1 200 × 250 × 100	300	200	600	800	55,7	42,44	825
1 200 × 250 × 125	300	200	600	800	71,2	42,98	937
1 500 × 250 × 75	300	200	900	1 100	64,7	24,29	877
1 500 × 250 × 100	300	200	900	1 100	69,2	24,23	997
1 500 × 250 × 125	300	200	900	1 100	89,0	24,48	1 109
1 800 × 250 × 75	300	200	1 200	1 400	77,6	26,64	1 079
1 800 × 250 × 100	300	200	1 200	1 400	83,0	26,61	1 229
1 800 × 250 × 125	300	200	1 200	1 400	106,7	27,23	1 379
2 100 × 250 × 75	300	200	1 500	1 700	90,5	27,15	1 279
2 100 × 250 × 100	300	200	1 500	1 700	96,8	27,11	1 453
2 100 × 250 × 125	300	200	1 500	1 700	125,0	28,31	1 610
2 400 × 250 × 75	300	200	1 800	2 000	103,6	26,27	1 555
2 400 × 250 × 100	300	200	1 800	2 000	110,6	26,23	1 768
2 400 × 250 × 125	300	200	1 800	2 000	142,3	27,50	1 941
2 700 × 250 × 75	300	200	2 100	2 300	116,4	20,09	1 739
2 700 × 250 × 100	300	200	2 100	2 300	124,5	20,05	1 986
2 700 × 250 × 125	300	200	2 100	2 300	160,3	21,48	2 173

POZNÁMKA: Fakturační jednotka je kus. V ceně je zahrnuta výdřeva pod překlady a páskování překladů. Platnost cen nosných překladů je třeba ověřit na www.porfix.cz, kde se ceny aktualizují dle vývoje vstupních cen železa. Příklad š. 75 mm je jen na objednávku, dodací doba 14 dní.

10 NENOSNÉ PŘEKLADY PORFIX



Rozměr	Uložení	Maximální světlost otvoru	Expediční hmotnost	Cena (bez DPH)
d × v × š [mm]	mm	mm	kg / ks	Kč / ks
1 000 × 250 × 75	100	800	13,0	446
1 000 × 250 × 100	150	700	17,1	460
1 000 × 250 × 125	150	700	21,1	519
1 000 × 250 × 150	150	700	25,2	650
1 250 × 250 × 100	150	950	21,1	562
1 250 × 250 × 125	150	950	26,2	658
1 250 × 250 × 150	150	950	31,3	804
1 500 × 250 × 100	150	1 200	25,2	664
1 500 × 250 × 125	150	1 200	31,3	774
1 500 × 250 × 150	150	1 200	37,4	1 023
2 000 × 250 × 100	100	1 800	42,8	913
2 000 × 250 × 125	100	1 800	45,6	1 081
2 000 × 250 × 150	150	1 700	53,0	1 286
2 500 × 250 × 100	100	2 300	53,5	1 110
2 500 × 250 × 125	100	2 300	57,0	1 308
2 500 × 250 × 150	150	2 200	66,3	1 659

POZNÁMKA: Fakturační jednotka je kus. V ceně je zahrnuta výdřeva pod překlady a páskování překladů.

STROPNÍ SYSTÉM

11 PÓROBETONOVÉ STROPNÍ VLOŽKY PORFIX



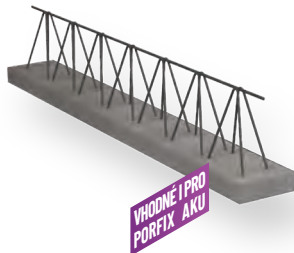
VHODNÉ I PRO
PORFIX AKU

Rozměr	Orientační spotřeba	Obsah palety	Expediční hmotnost	Hmotnost	Cena (bez DPH)
d × v × š [mm]	ks / m ² stropu	ks	ø kg / pal	kg / ks	Kč / ks
500 × 200 × 250	6,67	64	1080	16,6	119

POZNÁMKA: Fakturační jednotka je kus. Produkty jsou baleny do modré fólie a ukládají se na palety s označením POR o rozměru 1000 × 1000 mm.
Nově: Prodej a objednání je možné po neucelených paletách.

12 STROPNÍ NOSNÍKY PORFIX

typ „A“ - obytné prostory do 2,0 kN / m²



VHODNÉ I PRO
PORFIX AKU

Délka stropního nosníku	Uložení	Max. světlost otvoru	Expediční hmotnost	Cena (bez DPH)
mm	mm	mm	kg / ks	Kč / ks
800	150	500	16	360
1000	150	700	20	466
1200	150	900	24	550
1400	150	1100	28	641
1600	150	1300	32	733
1800	150	1500	36	817
2000	150	1700	40	910
2200	150	1900	44	1008
2400	150	2100	48	1100
2600	150	2300	52	1168
2800	150	2500	56	1276
3000	150	2700	60	1367
3200	150	2900	64	1467
3400	150	3100	68	1551
3600	150	3300	72	1635
3800	150	3500	76	1748
4000	150	3700	80	1818
4200	150	3900	84	1910
4400	150	4100	88	2063
4600	150	4300	92	2162
4800	150	4500	96	2246
5000	150	4700	100	2329
5200	150	4900	104	2444
5400	150	5100	108	2559
5600	150	5300	112	2665
5800	150	5500	116	2765
6000	150	5700	120	2919
6200	150	5900	124	3231
6400	150	6100	128	3551
6600	150	6300	132	3704
6800	150	6500	136	3872
7000	150	6700	140	4010
7200	150	6900	144	4171
7400	150	7100	148	4331
7600	150	7300	152	4483
7800	150	7500	156	4643
8000	150	7700	160	4797

POZNÁMKA: Fakturační jednotka je kus. Stropní konstrukce podléhá statickému posouzení. Společnost PORFIX CZ a.s. nepřebírá odpovědnost za možné škody vzniklé neodbornou manipulací.
Platnost cen stropních nosníků je třeba ověřit na www.porfix.cz, kde se ceny aktualizují dle vývoje vstupních cen železa.

TECHNICKÉ PARAMETRY STROPNÍHO SYSTÉMU PORFIX:

- + osová vzdálenost nosníků - 600 mm,
- + zálivka stropu nad stropními vložkami - tloušťka 50 mm, vyztužení sítí ø 6/200/200, síť se uloží na horní výztuž železobetonových nosníků,
- + stropní nosníky s minimální úložnou délkou 150 mm je možné klást přímo na tvárnice
- + třída betonu monolitických částí stropu C20/25, spotřeba betonu na zálivku je 0,09 - 0,1 m vč. věnce
- + orientační spotřeba na 1 m² stropu - 1,67 bm stropního nosníku a 6,67 ks stropních vložek

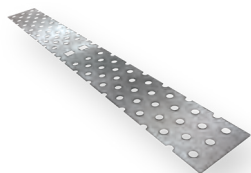


MALTOVINY PORFIX

Název	Počet pytlů/paleta	Expediční hmotnost		Cena (bez DPH)	
	ks	kg / pytel	kg / paleta	Kč / kg	Kč / pytel
Základní malta	36	20	744	10,50	210
Lepidlo PORFIX	36	20	744	11,00	220
Lepidlo PORFIX AKU	30	25	774	13,00	325

POZNÁMKA: Fakturační jednotka je kg.

Nové: Prodej a objednání je možné po neucelených paletách.



ZDÍCÍ NEREZOVÁ SPOJKA PORFIX

Název	Počet ks v balení	Rozev	Cena (bez DPH)	
	ks	d × š × h [mm]	Kč / ks	Kč / balení
Zdící nerezová spojka	25	300 × 30 × 0,7	37,00	925,00

POZNÁMKA: Fakturační jednotka je ks. Prodej pouze po uceleném balení (25 kusů).



SADA NÁŘADÍ

Pro zdění s materiálem PORFIX doporučujeme používat originální nářadí PORFIX. Sada obsahuje zednickou lžici, vědro na lepidlo, zednickou lžici s ozubením na nanášení lepidla, gumovou palici, drážkovač na elektroinstalaci, škrabák na nerovnosti, zednický provázek pro přesné zdění.

Název	Cena (bez DPH)
	Kč / ks
Sada nářadí	1 070

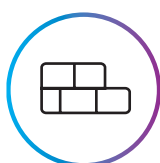
Zednická lžice - 150 mm, gumová palice, zednická lžice, drážkovač, škrabák na pórobeton, provázek 30 m, vědro 12 l

POZNÁMKA: Fakturační jednotka je ks.



BEZPLATNÉ PORADENSTVÍ

Máte technický problém nebo potřebujete poradit, jaký materiál si vybrat a jak s ním pracovat? Nebojte se zeptat. Naši odborníci jsou připraveni vždy ochotně Vám odpovědět na jakékoliv otázky týkající se komplexního stavebního systému PORFIX. Poradte se na infolince 800 900 366 nebo svoje otázky zašlete na technici@porfix.cz.



ZALOŽENÍ STAVBY

Stavět s materiálem PORFIX je jednoduché a zvládne to každý zručný mistr. Důležité je správné založení první řady, i s tím Vám dokážeme pomoci. Pokud jste odebrali nejméně 31,5 m³ a potřebujete pomoc při počátečních pracích, obraťte se na nás a my Vám stavbu bezplatně založíme. Službu si můžete objednat na čísle 724 345 440.

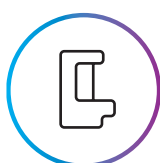


VÝPOČET SPOTŘEBY MATERIÁLU

Nemusíte být stavitel, a přesto snadno zjistíte, kolik tvárnic potřebujete.

Pro orientační výpočet použijte aplikaci, pokud potřebujete přesná data, stačí nám zaslat projekt.

Technik podle něj připraví soupis materiálu a doporučí vám vhodné technické řešení.



PÚJČENÍ PILY

Pomocí naší pily opracujete pórobetonové a vápenopískové produkty lehce s minimálním odpadem. Pomůže Vám vytvořit náročné detaily a ušetřit náklady na materiál. O ceně pronájmu a dostupnosti se informujte na čísle 775 858 575.

Pila pásová - určená na pórobeton

Pila kotoučová - určená na vápenopískové produkty

ARMOVACÍ KOŠE PORFIX

Armovací koš je stavební prvek – výztuž, svými parametry určená do ztraceného bednění z U profilů. V součinnosti s betonovou záhlvkou tvoří nosnou část monolitických prvků zhotovených na stavbě.

Prostorová kostra je navrhována tak, aby v maximální míře bránila deformaci železobetonového prvku, a aby na sebe převzala maximum tahového napětí.

Jaké jsou jeho výhody?

Hlavní přednosti prvků z U-profilů a armovacích košů:

- samotný U-profil – minimalizuje tepelné mosty a vytváří stejnorodost povrchu,
- jednoduchá a rychlá příprava ztraceného bednění monolitických konstrukcí,
- jednoduchá a rychlá příprava a montáž armatury do překladů a věnců.

Porovnání úkonů při realizaci monolitických věnců a věnců PORFIX:

Monolitický věnec

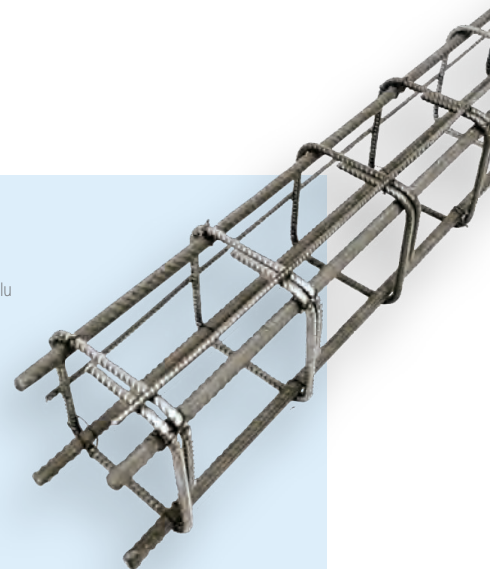
- materiál zabezpečujete samostatně z různých zdrojů
- pořízení materiálu na bednění
- zhotovení bednění
- pořízení materiálu na armování
- zhotovení armatury (ohybání/vázání)
- uložení armatury
- vlastní betonáž
- odbednění, vrácení bednění

Závěr

- s prefabrikovanými armovacími koši Vám stačí realizovat méně jak polovinu úkonů
- nemáte starosti s volbou vhodných materiálů a nářadí
- nepotřebujete zjišťovat údaje o dostupnosti, rozměrech, krycí tloušťce, průměrech
- nepotřebujete odborníky a jejich specifické zručnosti (pracnost výroby jednoho 6 m dlouhého armovacího koše je 1 – 1,3 normohodiny odborníkem s přiměřeným vybavením)

PORFIX věnec

- materiál zakoupíte a dovezete spolu se zdířím materiálem
- vyzdíte řadu z U-profilů
- uložíte armaturu
- vlastní betonáž



Armovací koše – AK (V) (P)

Název	Rozměr (max)	Hmotnost		Cena bez DPH
		kg/ks - sada	kg/m	
V- věncový; P- překladový	d × v × š [mm]			
AK V 250	6 000 × 132 × 90	28,00	4,67	2 625
AK V 300	6 000 × 132 × 140	28,50	4,75	2 760
AK P 250	6 000 × 132 × 90	35,60	5,93	3 280
AK P 300	6 000 × 132 × 140	36,40	6,07	3 420

AK P hlavní výztuž 5x Ø 12 mm; třmínka Ø 6 mm, po 150 mm,

AK V hlavní výztuž 4x Ø 12 mm; třmínka Ø 6 mm, po 300 mm.

Fakturační jednotka je sada.

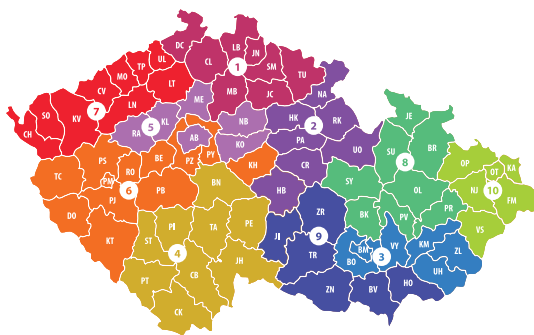
Poznámka: sada obsahuje armovací koš 1 ks, příložky rovné 4 ks, distanční podložky 20 ks.

Skutečná hmotnost armovacích košů se může mírně lišit v závislosti od dodávky oceli.

Aktuální ceny armovacích košů najdete na webové stránce WWW.PORFIX.CZ

KONTAKT NA OBCHODNÍ ZÁSTUPCE

- | | | |
|---|--|---|
| 1 Věra Miškovská
+420 739 589 337 | 5 Radek Černý
+420 739 682 963 | 8 Adam Vašíček
+420 725 655 701 |
| 2 Karel Jiroušek
+420 739 589 334 | 6 Jaroslav Hejl
+420 739 589 336 | 9 Zdeněk Dolíhal
+420 724 800 456 |
| 3 Jiří Sloup
+420 739 682 960 | 7 Jan Gondáš
+420 739 589 335 | 10 Vladimír Jindřich
+420 603 488 582 |
| 4 Jana Zoulová
+420 739 682 958 | | |



DODACÍ PODMÍNKY

Smluvní strany se dohodly, že kupující bude objednávat pouze ucelené dodávky komplexního stavebního systému PORFIX, tj. maximálně 26 palet s maximální hmotností 24 t (při využití auta s vykládkou hydraulickou rukou maximálně 22 palet). V kombinaci s doplňkovým sortimentem je nutné zvolit takovou kombinaci, aby délka využitých ložných ploch nepřesahovala 13 m (při využití auta s vykládkou hydraulickou rukou maximálně 11 m). Při nedodržení této podmínky je prodávající oprávněn fakturovat příplatek za dopravu dle ceníku příplatků za dopravu platného v čase doručení předmětné objednávky prodávajícímu. V rámci jedné objednávky je možné objednat zboží pouze na jeden kamion. Objednávka je závazná a nelze provádět pozdější změny.

PODMÍNKY ZPĚTNÉHO VÝKUPU PALET S OZNAČENÍM POR

- Tyto Podmínky zpětného odkupu palet (dále jen „Podmínky“) stanoví, jak jsou palety společnosti PORFIX CZ a.s., IČO 60108924, se sídlem Kladská 464, Poříčí, 541 03 Trutnov (dále jen „PORFIX“), uváděny do oběhu a následně zpětně vykupovány.
- PORFIX prodává paletované zboží na dřevěných paletách o rozměrech 1 000 × 1 000 mm, 1 000 × 920 mm, 1 000 × 1 020 mm, 1 000 × 1 145 mm s označením POR (dále jen „palety“)
- Palety nejsou součástí zboží a fakturují se jako samostatná položka dle ceníku palet.
- Pro případ, že budou kupujícímu dodány poškozené palety, je povinen toto zadokumentovat a oznámit spol. PORFIX spolu s přesným vyznačením zjištěných vad do dodacího listu s podpisem dopravce, který zboží kupujícímu dovezl. K později uplatněným reklamacím se nepřihlíží.
- Palety jsou vykupovány do 12 měsíců od data expedice.
- Prodávající nevykupuje palety, které vykazují jednu nebo více z následujících vad:
 - a) Více než 2 poškozená prkna
 - b) 1 a více poškozených hranolů
 - c) Ve znečištěném stavu
- Palety, které spol. PORFIX z výše uvedených důvodů odmítne přijmout, uskladní po dobu 10 pracovních dní a vyzve kupujícího k jejich odvozu. Pokud si je kupující v uvedené lhůtě nezvzvedne, budou tyto palety spol. PORFIX zlikvidovány.
- Vyhodnocení poškození palet proběhne zpravidla do 10 pracovních dní od vykládky v Trutnově nebo Ostravě.

Podmínky pro vlastní svoz palet – výkup v sídle spol. PORFIX:

- Ve smyslu platného ceníku výkupu palet jsou po vyhodnocení jejich stavu zaslány podklady pro fakturaci palet, které jsou v pořádku.
- Výkup palet probíhá ve výrobních závodech spol. PORFIX na adresách Kladská 464, Poříčí, 541 03 Trutnov a Třebovická 5543/36, Třebovice, 722 00 Ostrava v pracovní dny v době od 6:00 do 12:30 hodin.

Podmínky pro svoz palet – zabezpečuje spedice spol. PORFIX:

- Ve smyslu platného ceníku výkupu palet jsou po vyhodnocení jejich stavu zaslány podklady pro fakturaci palet, které jsou v pořádku.
- V případě objednávky odvozu minimálně 186 palet může být doprava zajištěna na náklady spol. PORFIX, v takovém případě PORFIX potvrdí množství odvážených palet (aby bylo co nejlépe naplněné vozidlo) a termín odvozu, který je kupující povinen dodržet a palety k odvozu připravit a naložit.
- Palety se skládají do sebe (tzv. „zámečkují“), do štosu po 31 ks
- Min. počet pro jedno sběrné místo je 186 ks palet. Je nutno uvést přesný počet
- Každý štos je označen názvem společnosti / zákazníka a musí být zajištěn páskou nebo smršťovací fólií
- Ke svozu je potřeba vyhotovit dodací list s razítkem společnosti / zákazníka, IČ, DIČ a kontaktními údaji (email, tel. číslo), který se předává řidiči
- Požadavek na svoz palet se zasílá na rachota@porfix.cz ve tvaru: Název společnosti, PSČ, město, ulice, č.p., počet palet, tel. kontakt, zodpovědná osoba, případně poznámka (např. nakládky od 7:00 do 15:00 hod, nutné auto s vlekem, středa do 14 hod., vjezd pro nákl. dopravu od nádraží...)
- Konkrétní datum svozu je telefonicky upřesněno minimálně den předem
- Cílové místo svozu (Trutnov nebo Ostrava) určuje PORFIX
- PORFIX zabezpečí svoz palet do 30 pracovních dní od přijetí objednávky.

Tyto podmínky platí s účinností od 1.1.2022.

VÝKLÁDKY ZA VYKLÁDKU (ceny bez DPH)

- 1) Zdržení na vykládce (nad 90 min) za každých započatých 30 min 600 Kč
- 2) Vykládka hydraulickou rukou (minimální počet - 10 palet) 4 000 Kč
- 3) Překládka hydraulickou rukou s vleku na kamion (cena za jednu paletu) 150 Kč
- 4) Storno poplatek HR 1 500 Kč
- 5) Dvouvykládka 750 Kč

Tyto podmínky platí s účinností od 1.3.2022

Vydání: březen 2024. Ceník je platný do příštího vydání. Společnost PORFIX CZ a.s. nenese zodpovědnost za tiskové chyby.

PORFIX CZ a.s.

Kladská 464, Poříčí
541 03 Trutnov
Česká republika

OBJEDNÁVKY A EXPEDICE

tel.: +420 499 859 512
fax: +420 499 841 260
e-mail: expedice@porfix.cz

SPEDICE

tel.: +420 499 859 503
fax: +420 499 841 260
e-mail: spedice@porfix.cz

ZÁVOD OSTRAVA: Třebovická 5543/36, 722 02 Ostrava - Třebovice
EXPEDICE A SPEDICE: tel: +420 596 911 912, e-mail: expediceostrava@porfix.cz